



Praca wszystkich urządzeń na częstotliwości 433 MHz
Wersja nr A/00

DANE TECHNICZNE

DC168 – nadajnik jednokanałowy

DC169 – nadajnik piętnastokanałowy ze sterowaniem zegarowym, wyposażony dodatkowo w kanał grupowy 00

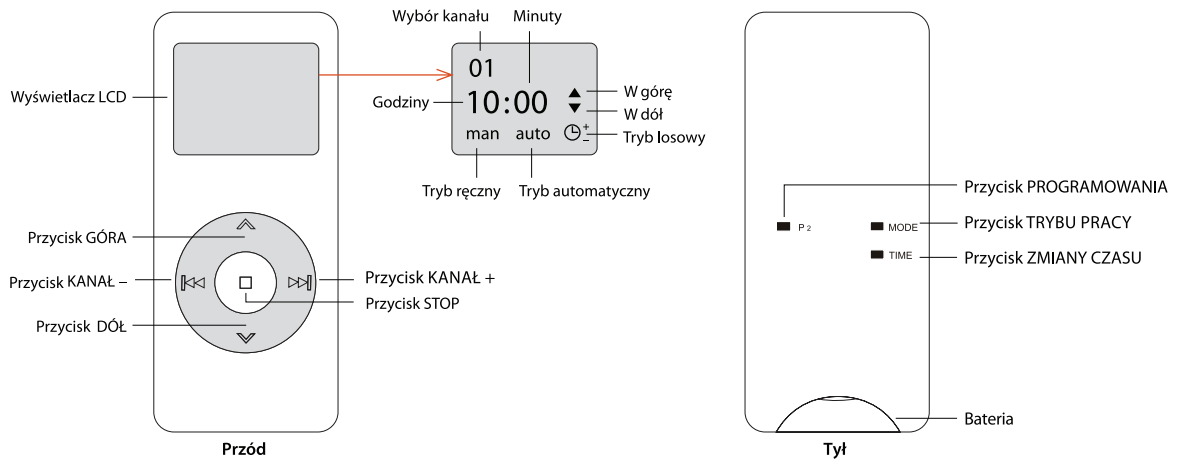
- Zasilanie: 3 V (CR2430)
- Częstotliwość: 433,92 MHz
- Moc nadawania: 10 mW
- Temperatura pracy: od -10°C do +50°C
- Zasięg pracy: 100 m w terenie otwartym
20 m w pomieszczeniach

- Przycisk **GÓRA**: sterowanie napędu do góry
- Przycisk **DÓŁ**: sterowanie napędu w dół
- Przycisk **STOP**: zatrzymanie napędu
- Przycisk **P2 (PROGRAMOWANIA)**: programowanie (dla napędu zdalnie sterowanego)
- Przycisk **MODE SET (TRYBU PRACY)**: zmiana trybu pracy
- Przycisk **TIME SET (ZMIANY CZASU)**: zmiana czasu
- Przycisk **KANAŁ -**: poprzedni kanał
- Przycisk **KANAŁ +**: następny kanał



Aby kanał działał w trybie automatycznym należy go aktywować. Jeżeli w trybie automatycznym nr kanału miga, to oznacza że dany kanał nie działa w automatyce czasowej. Aby go aktywować należy w trybie AUTO nacisnąć krótko przycisk P2, wówczas numer kanału zaświeci się na stałe i roleta będzie działała w trybie automatycznym. Różnica pomiędzy zaprogramowanym czasem automatycznego podnoszenia a opuszczania nie może być mniejsza niż 32 minuty. W przypadku różnicy krótszej niż dopuszczalna, pojawi się na wyświetlaczu komunikat o błędzie (dotyczy trybu pracy automatycznej). Jednocześnie następuje wyłączenie funkcji nadajnika czasowego i pilot działa tylko w trybie ręcznym. Komunikat o błędzie znika po wprowadzeniu poprawnej wartości czasu. Naciśnięcie przycisku GÓRA lub DÓŁ w dowolnym trybie, spowoduje wyświetlenie aktualnie zaprogramowanej godziny podnoszenia lub opuszczania oraz symbolu wykonywanej komendy.

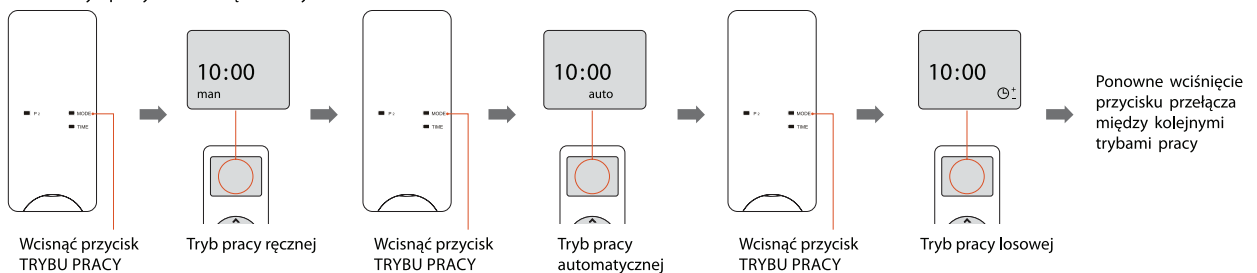
OPIS URZĄDZENIA



ZMIANA TRYBU PRACY



Tryb pracy ręcznej: normalny tryb pracy, bez funkcji sterowania czasowego.
Tryb pracy automatycznej: normalny tryb pracy, z funkcją sterowania czasowego. Tylko wtedy gdy kanał jest aktywny w automatyce czasowej.
Tryb pracy losowej: tylko z funkcją sterowania czasowego, interwał czasowy ± 15 minut do ustawionego czasu automatycznego. Tryb pracy zmienia się dla wszystkich kanałów.



USTAWIENIA AKTUALNEGO CZASU



Ustawianie czasu należy przeprowadzać tylko w trybie ręcznym. Dłuższa niż 10 sekund przerwa między kolejnymi wciśnięciami przycisku spowoduje automatyczne wyjście z trybu zmiany czasu.

